

マイコンメータS型の対応表

ガスが出ない！ABCが表示！赤ランプが点滅！こんな時は？

ガス臭く
ありませんか？

はい

ガス臭いとき

⚠️注意

窓を開けて自然換気を！
火気厳禁、電気器具のスイッチなどには手を触れないでください。

いいえ

ガスが出ない

何らかの異常をマイコンメータがキャッチしてガスを止めました。表示を確認してください。

ガスは出る

何らかの異常をマイコンメータがキャッチして警告を表示しました。表示を確認してください。

原因調査

ガスが出ない	遮断表示 LCD▶	ガス止	ガス止	ガス止	ガス止	ガス止	ガス止 P	ガス止	ガス止	
	LED▶	⚠️	⚠️	⚠️	⚠️	⚠️	⚠️	⚠️	⚠️	
理由	流量遮断	使用時間遮断	感震器作動遮断	ガス漏れ警報器作動遮断	外部1作動遮断	圧力低下遮断	異常遮断	電池電圧低下遮断		
原因と対応	<ul style="list-style-type: none"> ● ゴム管外れ → ゴム管をしっかり取り付けてください。 ● ガス器具を増やした ● 一度に沢山のガス器具を使用した → 器具数を減らして使用してください。 ● 遮断弁開操作後、ガスを使用した → 遮断弁開操作後、1分間はガスを使用しないでください。 	<ul style="list-style-type: none"> ● 風呂などガス器具の消し忘れ → 消し忘れのガス器具栓を閉めてください。 ● コンロなどの長時間使用 → 万が一に備え、長時間連続ご使用の場合、遮断します。 	<ul style="list-style-type: none"> ● ガス使用中に震度5相当以上の地震発生 → ガス栓、器具栓を全て止めてください。 → メータが安全を確認しますので、地震直後はガスを使用しないでください。 	<ul style="list-style-type: none"> ● 立ち消え等によるガス漏れ（ガス漏れ警報器連動遮断） → ガス栓、器具栓を全て止めてください。器具の着火は常に目で確認してください。 	<ul style="list-style-type: none"> ● 立ち消え等によるガス漏れ（ガス漏れ警報器連動遮断） → ガス栓、器具栓を全て止めてください。器具の着火は常に目で確認してください。 ● 不完全燃焼によるCO発生（CO警報器連動時） → ガス器具の不調により、COが発生したと思われる。 → 原因を調べに伺います。 	<ul style="list-style-type: none"> ● ガス圧力が異常に低下 → 原因を調べに伺います。 ● ガス切れ → ガス切れですので容器を配送します。 	<ul style="list-style-type: none"> ● 遮断弁作動不良 → 原因を調べに伺います。 	<ul style="list-style-type: none"> ● 電池電圧低下警告後、40日が経過した。 → メータを取り替えに伺います。 		
ガスは出る	警告表示 LCD▶	ⓑⓐ	ⓐⓐⓐ	ⓑⓐ	ⓐⓑⓐ	ⓐⓑⓐ	ⓐⓑⓐ	ⓐⓑⓐ	ⓐⓑⓐ	
	LED▶	⚠️	⚠️	⚠️	⚠️	⚠️	⚠️	⚠️	⚠️	
理由	流量式微小漏洩警告	電池電圧低下警告	圧力式微小漏洩警告	調整圧異常警告	閉塞圧異常警告	警報器電源プラグ抜け警告				
原因と対応	<ul style="list-style-type: none"> ● メータの下流に漏れの疑い ● たね火のつけっぱなし → 原因を調べに伺います。 	<ul style="list-style-type: none"> ● マイコンの電池電圧低下 → メータを取り替えに伺います。 	<ul style="list-style-type: none"> ● メータの上流、又は下流に漏れの疑い ● たね火のつけっぱなし → 原因を調べに伺います。 	<ul style="list-style-type: none"> ● 調整器異常 → 原因を調べに伺います。 → 調整器を取り替えに伺います。 	<ul style="list-style-type: none"> ● 調整器異常 → 原因を調べに伺います。 → 調整器を取り替えに伺います。 	<ul style="list-style-type: none"> ● ガス漏れ警報器のプラグ抜け（S型対応ガス漏れ警報器と連動している場合） → プラグを電源コンセントへ差し込んでください。 				

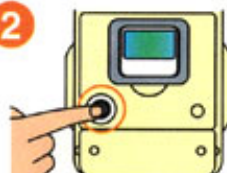
弁開操作をお願いします

1



ガス栓、器具栓を全て閉めてください。

2



メータ前面左側の遮断弁開スイッチ（黒い部分）を押し、赤いランプの点灯を確認後、すぐに手を離してください。

3



約1分間お待ちください。メータ前面の液晶と赤いランプが点滅しますので確認してください。

4



約1分後液晶と赤いランプの点滅がきえたらガスが使用できるようになります。

ガスが止まった原因がはっきりするまでは遮断弁開操作は行わないでください。